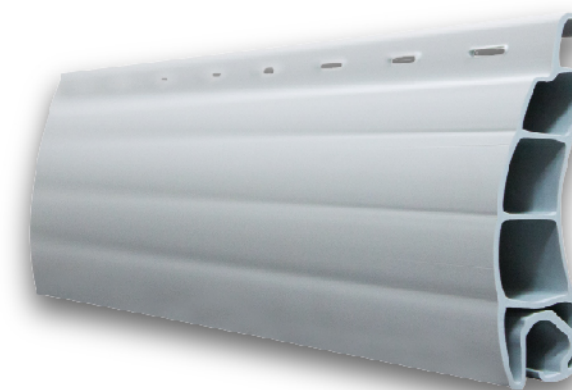


Volets PVC



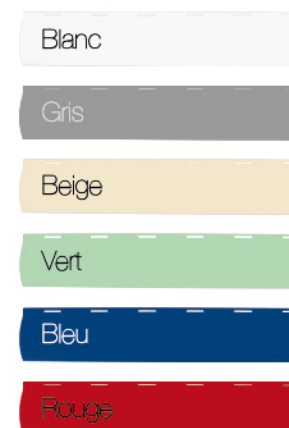
Z-55



CARACTÉRISTIQUES TECHNIQUES :

Épaisseur	0,9 mm.
Épaisseur nominale	14 mm.
Hauteur de recouvrement	55 mm.
Nombre de lames par mètre	18,18 unit.
Hauteur maxi testée	2,8 m.
Largeur maxi testée	2,6 m.
Poids au mètre carré	4 kg/m ² .
Unité d'emballage	90 m/l.
Longueur de production	6 m.

COULEURS :



Diamètre d'enroulement selon axe utilisé (en mm)

Lame Z-55

Hauteur du volet	800	1000	1250	1500	1750	2000	2250	2500	2750	3000
Diamètre d'enroulement	164	174	178	198	204	218	225	231	248	248
DIAM. AXE Ø	164	174	178	198	204	218	225	231	248	248

Lame Z-55

Reconnue pour sa robustesse grâce à ses quatre points de stabilisation, la lame Z-55 convient particulièrement pour des ouvertures de grandes largeurs.

Propriétés



Sécurité anti-vol



Control d'intensité solaire



Résistance au vent



Isolation acoustique



Isolation thermique



Imperméable