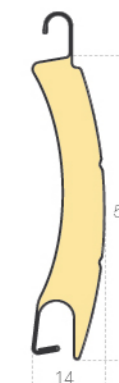
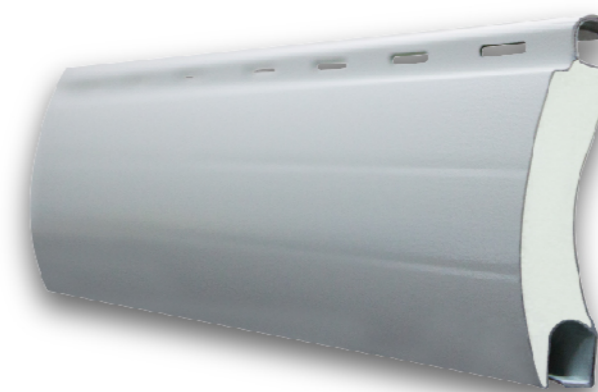


Volets

 alu
mousse


ML-55B



CARACTÉRISTIQUES TECHNIQUES :

Épaisseur aluminium sans peinture	0,30 mm.
Épaisseur nominale	14 mm.
Hauteur de recouvrement	55 mm.
Nombre de lames par mètre	18,18 unit.
Hauteur maxi testée	2,8 m.
Largeur maxi testée	3,2 m.
Poids au mètre carré	3,5 kg/m ² .
Unité d'emballage	90 m/l.
Longueur de production	6 m.
Diamètre minimum axe d'enroulement	60 mm.

COULEURS :



Diamètre d'enroulement selon axe utilisé (en mm)

Lame ML-45B

HAUTEUR DU VOILE	800	1000	1200	1400	1600	1800	2000	2200	2400	2600	2800	3000	3200
Diamètre d'enroulement													
DIAM. AXE Ø 60	134	145	154	162	171	180	187	194	203	208	215	222	227
DIAM. AXE Ø 70	142	153	162	171	180	189	195	203	211	216	223	231	236

Lame ML - 55B

La lame ML-55B en aluminium offre une rigidité et une longévité exceptionnelle. Sa double paroi injectée de mousse polyuréthane lui confère une excellente résistance phonique et thermique.

Propriétés



Sécurité anti-voil



Control d'intensité solaire



Résistance au vent



Isolation acoustique



Isolation thermique



Imperméable